

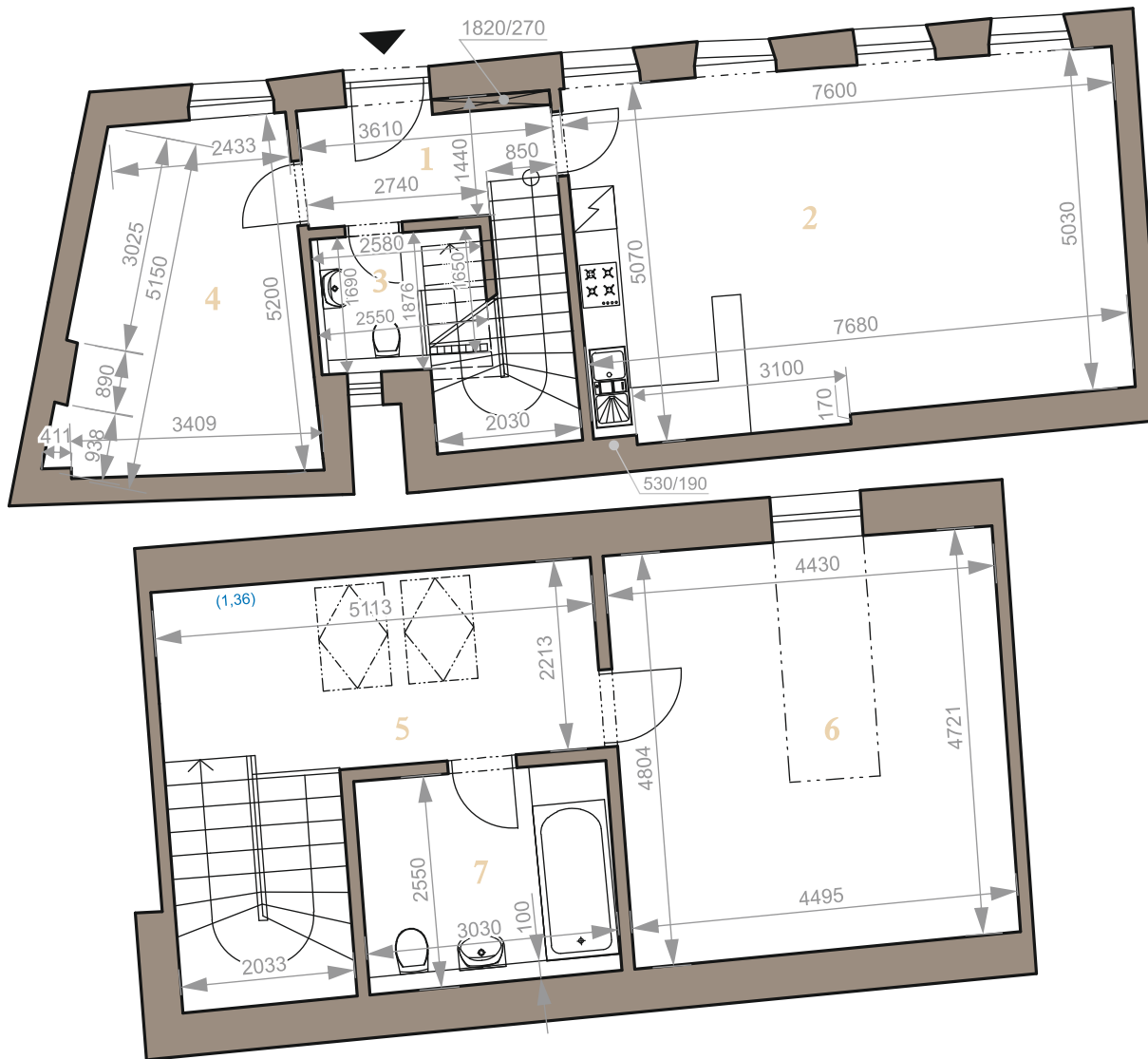


Rezidencia  
Alžbetina

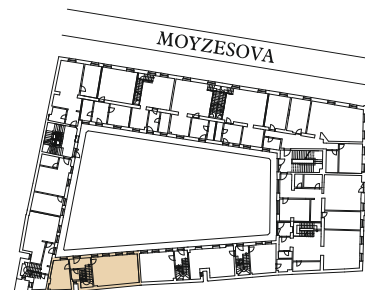
# 1. POSCHODIE (2.NP) + PODKROVIE APARTMÁN 2J

## 3i 107,91 m<sup>2</sup>

1	PREDSIEŇ	9,09 m <sup>2</sup>
2	OBÝVACIA IZBA + KUCHYŇA	39,17 m <sup>2</sup>
3	KÚPEĽŇA S WC	4,28 m <sup>2</sup>
4	IZBA	15,09 m <sup>2</sup>
<b>1.P</b>	<b>PODLAHOVÁ PLOCHA:</b>	<b>67,63 m<sup>2</sup></b>
5	CHODBA	11,31 m <sup>2</sup>
6	IZBA	21,25 m <sup>2</sup>
7	KÚPEĽŇA S WC	7,72 m <sup>2</sup>
<b>PODK.</b>	<b>PODLAHOVÁ PLOCHA:</b>	<b>40,28 m<sup>2</sup></b>
<b>CELKOVÁ</b>	<b>PODLAHOVÁ PLOCHA:</b>	<b>107,91 m<sup>2</sup></b>



POHLAD ZÁPADNÝ - DVORNÝ



PÓDORYS 1. POSCHODIA



PÓDORYS PODKROVIA