

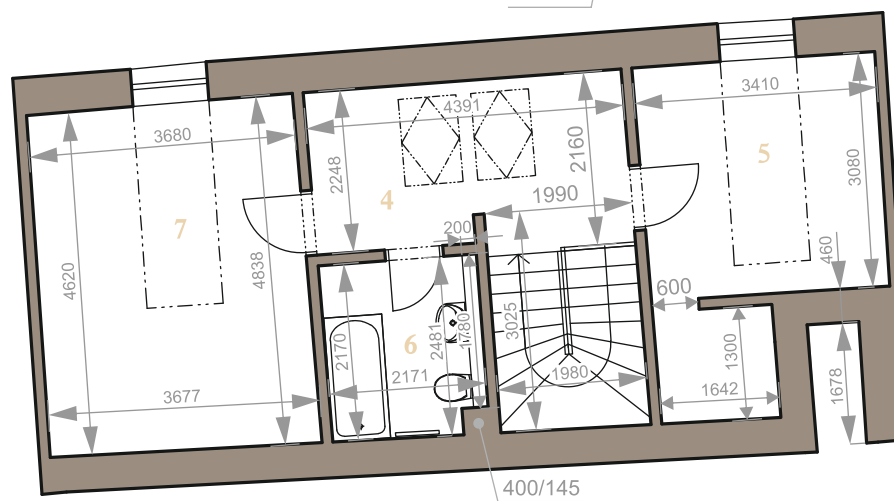
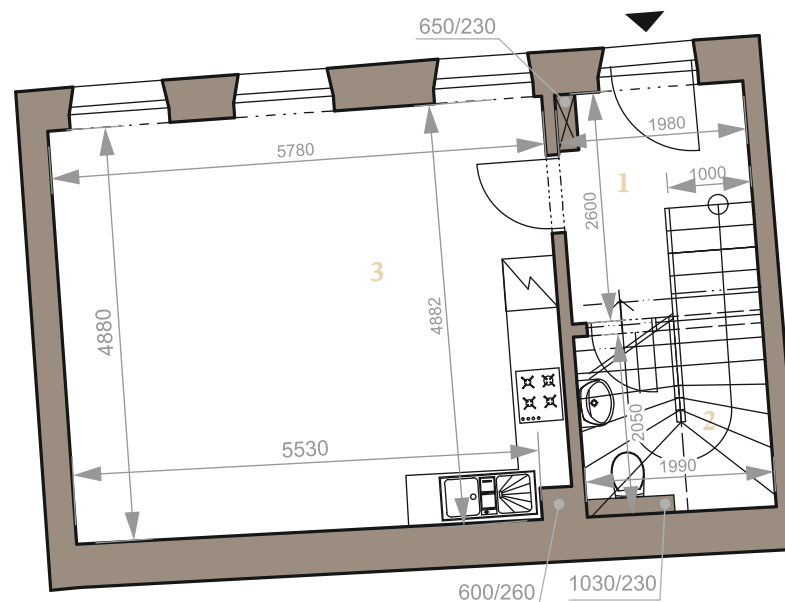


Rezidencia
Alžbetina

1. POSCHODIE (2.NP) + PODKROVIE BYT 2I

3i 81,50 m²

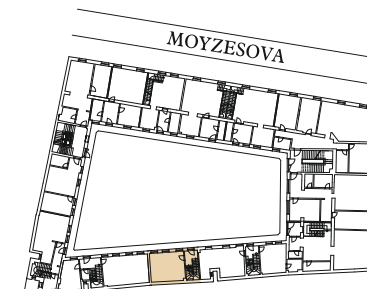
1	PREDSIEŇ	5,15 m ²
2	WC	3,82 m ²
3	OBÝVACIA IZBA + KUCHYŇA	28,05 m ²
1.P	PODLAHOVÁ PLOCHA:	37,02 m²
4	CHODBA	9,68 m ²
5	IZBA	12,74 m ²
6	KÚPEĽŇA S WC	4,65 m ²
7	IZBA	17,41 m ²
PDK.	PODLAHOVÁ PLOCHA:	44,48 m²
CELKOVÁ	PODLAHOVÁ PLOCHA:	81,50 m²



POHLAD ZÁPADNÝ - DVORNÝ



PÓDORYS 1. POSCHODIA



PÓDORYS PODKROVIA