

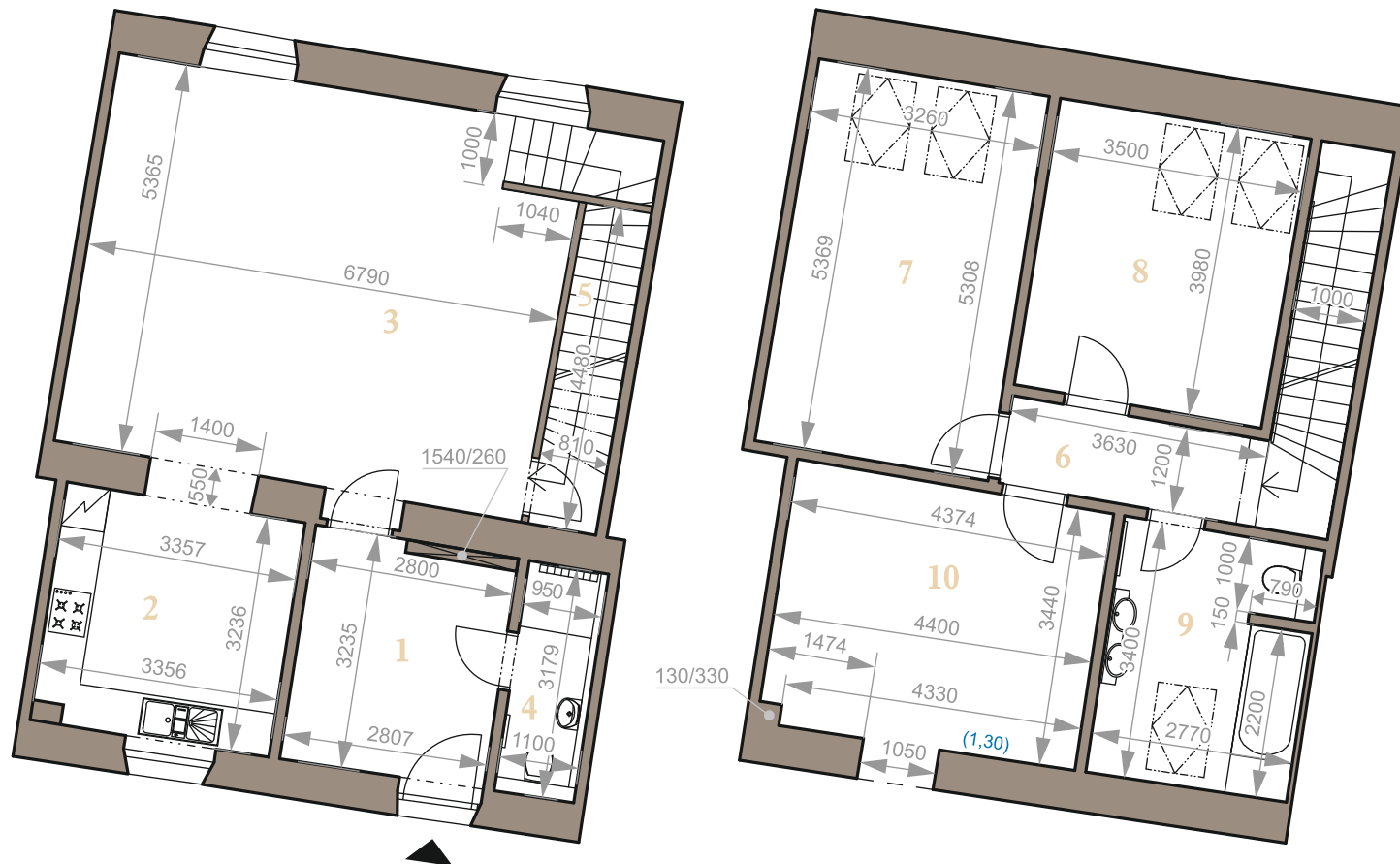


Rezidencia
Alžbetina

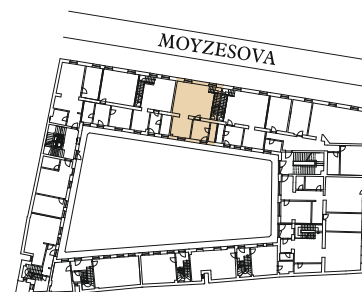
1. POSCHODIE (2.NP) + PODKROVIE APARTMÁN 2C

4i **123,39 m²**

1	PREDSIEŇ	9,06 m ²
2	KUCHYŇA	11,52 m ²
3	OBÝVACIA IZBA	36,43 m ²
4	KÚPEĽŇA S WC	3,05 m ²
5	KOMORA	3,63 m ²
1.P	PODLAHOVÁ PLOCHA:	63,69 m²
6	CHODBA	4,36 m ²
7	IZBA	17,18 m ²
8	IZBA	13,93 m ²
9	KÚPEĽŇA S WC	9,30 m ²
10	IZBA	14,93 m ²
PDK.	PODLAHOVÁ PLOCHA:	59,70 m²
CELKOVÁ	PODLAHOVÁ PLOCHA:	123,39 m²



MOYZESOVA



PÔDORYS 1. POSCHODIA



PÔDORYS PODKROVIA