

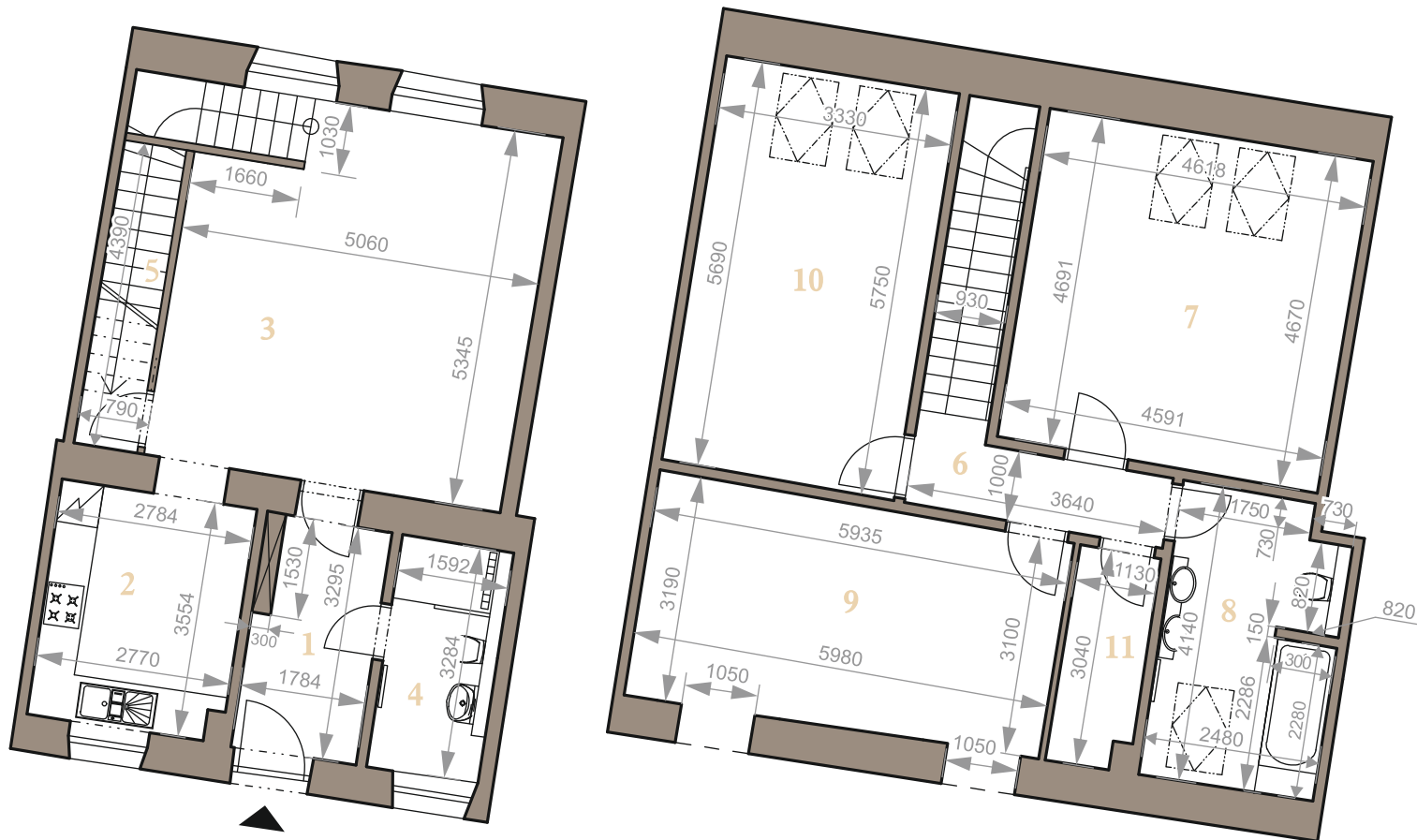


Rezidencia
Alžbetina

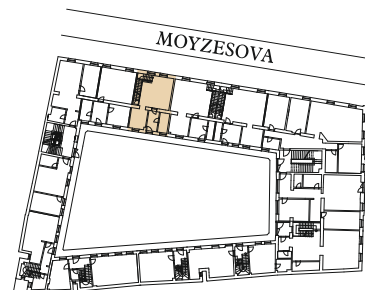
1. POSCHODIE (2.NP) + PODKROVIE BYT 2B

4i **127,28 m²**

1	PREDSIEŇ	5,42 m ²
2	KUCHYŇA	10,25 m ²
3	OBÝVACIA IZBA	27,04 m ²
4	KÚPEĽŇA S WC	5,23 m ²
5	KOMORA	3,47 m ²
1.P	PODLAHOVÁ PLOCHA:	51,41 m²
6	CHODBA	3,97 m ²
7	IZBA	21,55 m ²
8	KÚPEĽŇA S WC	9,52 m ²
9	IZBA	18,71 m ²
10	IZBA	19,04 m ²
11	KOMORA	3,08 m ²
PODK.	PODLAHOVÁ PLOCHA:	75,87 m²
	CELKOVÁ PODLAHOVÁ PLOCHA:	127,28 m²



MOYZESOVA



PÔDORYS 1. POSCHODIA



PÔDORYS PODKROVIA